



## Fusion Analysis

4 มีนาคม 2556

นักวิเคราะห์: กมลชัย พลอินทวงษ์

เลขทะเบียนนักวิเคราะห์: 18239

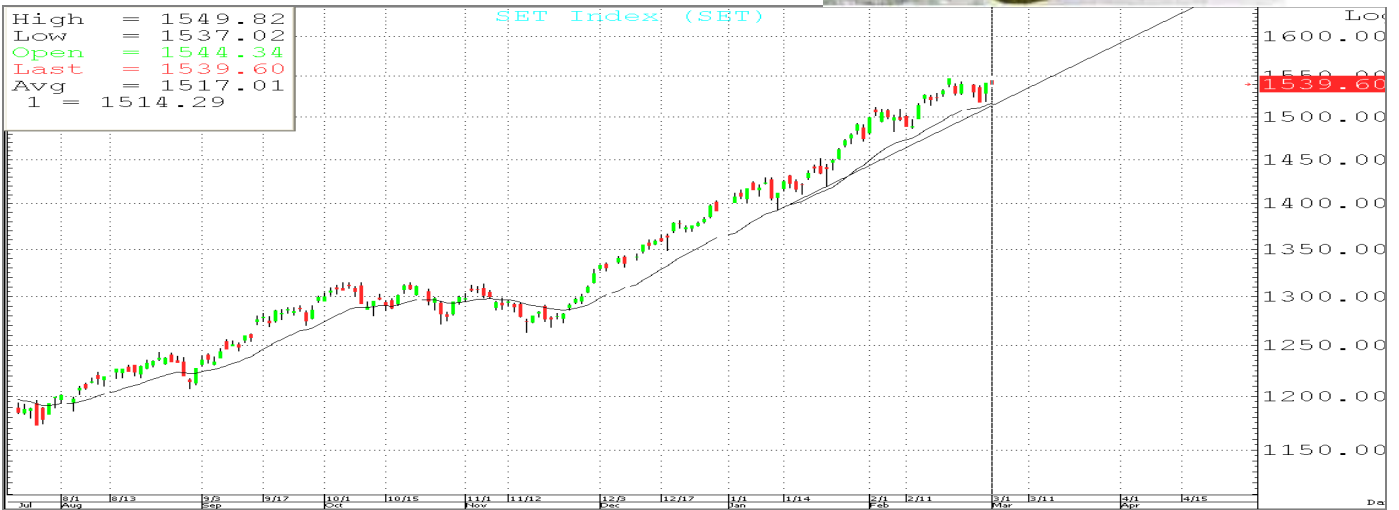
Tel. (662) 801 9100 ต่อ 9341

Kamolchai@trinitythai.com



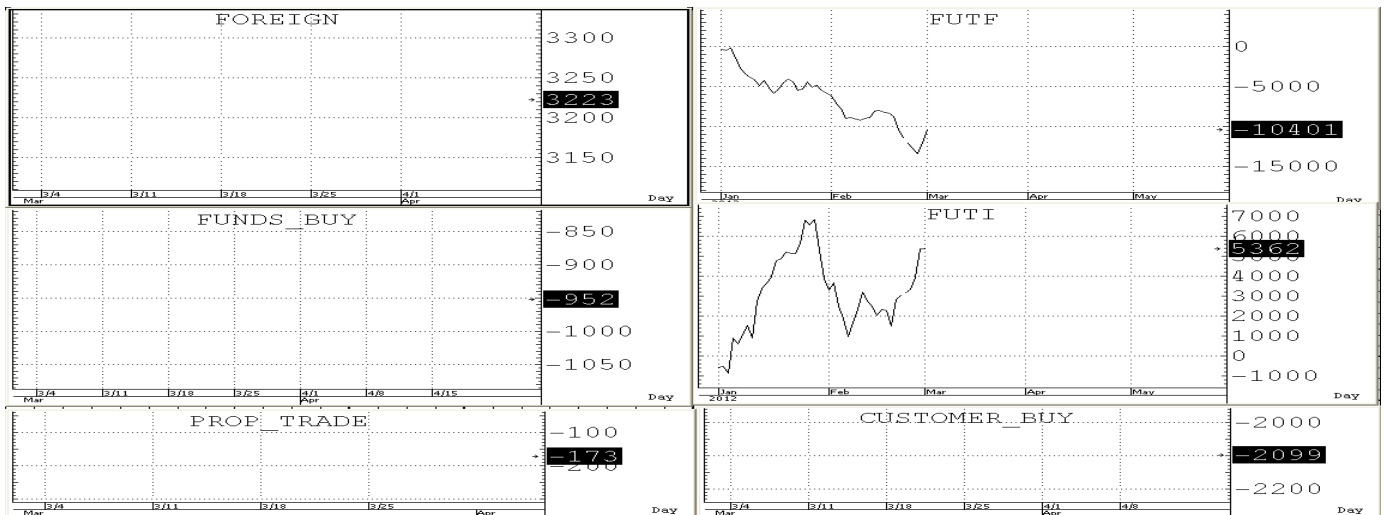
โอบ  
 เลี้ยว  
 กักขัง

### Market Sense



### SET INDEX 1,539.6 Volume 64,514 ล้านบาท

ดัชนีทำ New high ที่ 1,549 ก่อนจะโดน Take กลับลงมาปิดแถวๆ low ของวัน แต่ก็ยังคงสามารถยืนปิดเหนือ EMA (10) ที่ 1,529 ได้อยู่จึงทำให้คงภาพเชิงบวกในช่วงสั้นๆต่อไปโดย SET ยังคงมี R ที่เดิมคือ 1,547+/-3 โดยมีแนวรับสั้นๆของ EMA (5) แถวๆ 1,534 ก่อนส่วนแนวรับสำคัญถัดไปก็อยู่แถวๆ EMA (10) โดยคาดว่าหาก SET ไม่หลุดแนวรับของ MAV ดังรูปลงมาก็จะยังคงภาพการขึ้นต่อซึ่งจะยืนยันเมื่อ SET ยืนปิดเหนือ 1,550 ได้อย่างมั่นคงก่อนโดยมีแนวต้านถัดไปที่ 1,590 และหากหลุดแนวรับของ MAV ในรูปลงมาก็จะทำให้เกิดภาพของการถอยลงไปตั้งหลักใหม่แถวๆ EMA(25) or WMA(10) ที่ 1,480-1,500



บริษัทหลักทรัพย์ ทรินิตี้ จำกัด, 179 อาคารบางกอก ซิตี้ ทาวเวอร์ ชั้น 25-26, 29 ถนนสาทรใต้ เขตสาทร กรุงเทพฯ 10120 โทรศัพท์ 0-2801-9100 โทรสาร 0-2343-9681

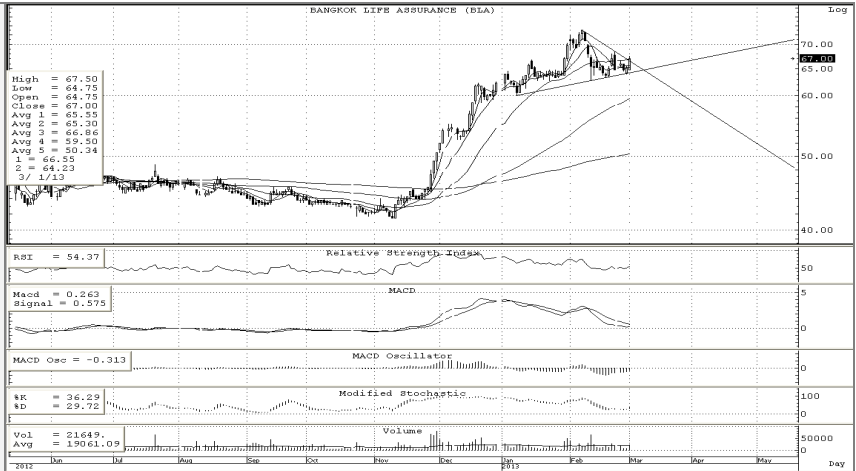
รายงานฉบับนี้จัดทำขึ้นโดยข้อมูลเท่าที่ปรากฏและเชื่อว่าเป็นที่น่าเชื่อถือได้แต่ไม่ถือเป็นการยืนยันความถูกต้องและความสมบูรณ์ของข้อมูลนั้นๆ โดยบริษัทหลักทรัพย์ ทรินิตี้ จำกัด ผู้จัดทำขอสงวนสิทธิ์ในการเปลี่ยนแปลงความเห็นหรือประมาณการณต่างๆ ที่ปรากฏในรายงานฉบับนี้โดยไม่ต้องแจ้งล่วงหน้า รายงานฉบับนี้มิมีวัตถุประสงค์เพื่อใช้ประกอบการตัดสินใจของนักลงทุน โดยไม่ได้เป็นการชี้นำหรือชักชวนให้ นักลงทุนทำการซื้อหรือขาย หลักทรัพย์ หรือตราสารทางการเงินใดๆ ที่ปรากฏในรายงาน



**SHORT-TERM TRADING**

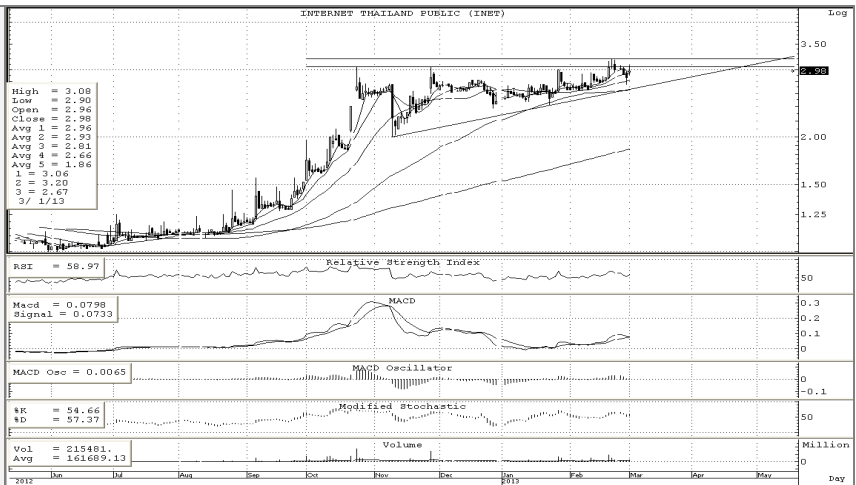
<b>BLA</b>	<b>Trading buy</b>	<b>ปิด: 67</b>	<b>แนวรับ: 66.75-65.25</b>	<b>แนวต้าน: 69.25-70.75 R=73-75</b>
------------	--------------------	----------------	----------------------------	-------------------------------------

ราคา Form Triangle pattern ที่รอคอยการ break out up with expanding volume อยู่หากสามารถขึ้นเหนือ 67.0 ได้แน่ว่าก็จะดู OK อยู่รวมทั้ง Indicator ระยะสั้นและยาวก็ยังคงอยู่ในช่องสัญญาณเชิงบวกที่ทำให้ Trading ได้หากไม่ถอยหลุด S ที่ให้ลงมา



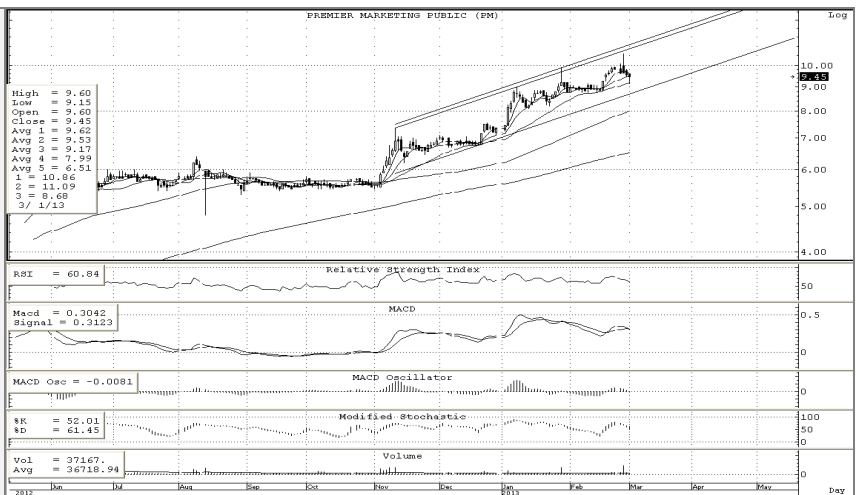
<b>INET</b>	<b>Trading buy</b>	<b>ปิด: 2.98</b>	<b>แนวรับ: 2.96-2.86</b>	<b>แนวต้าน: 3.10-3.20 R=3.4-3.5</b>
-------------	--------------------	------------------	--------------------------	-------------------------------------

ราคา Form Triangle pattern ที่รอคอยการ break out up with expanding volume อยู่หากสามารถขึ้นเหนือ 3.08 ได้แน่ว่าก็จะดู OK อยู่อีกทั้ง Indicator ระยะยาวก็ยังคงอยู่ในช่องสัญญาณเชิงบวกที่ทำให้ Trading ได้หากไม่ถอยหลุด S ที่ให้ลงมา



<b>PM</b>	<b>Speculative buy</b>	<b>ปิด: 9.45</b>	<b>แนวรับ: 9.4-9.2</b>	<b>แนวต้าน: 9.8-10.0 R=11-12</b>
-----------	------------------------	------------------	------------------------	----------------------------------

ราคาถอยกลับลงมาตั้งฐานแถวๆ support of MAV(25) ในกรอบของ Uptrend channel อีกทั้ง Indicator ระยะยาวก็ยังคงอยู่ในช่องสัญญาณเชิงบวกที่ทำให้ Speculate ได้หากไม่ถอยหลุด S ที่ให้ลง

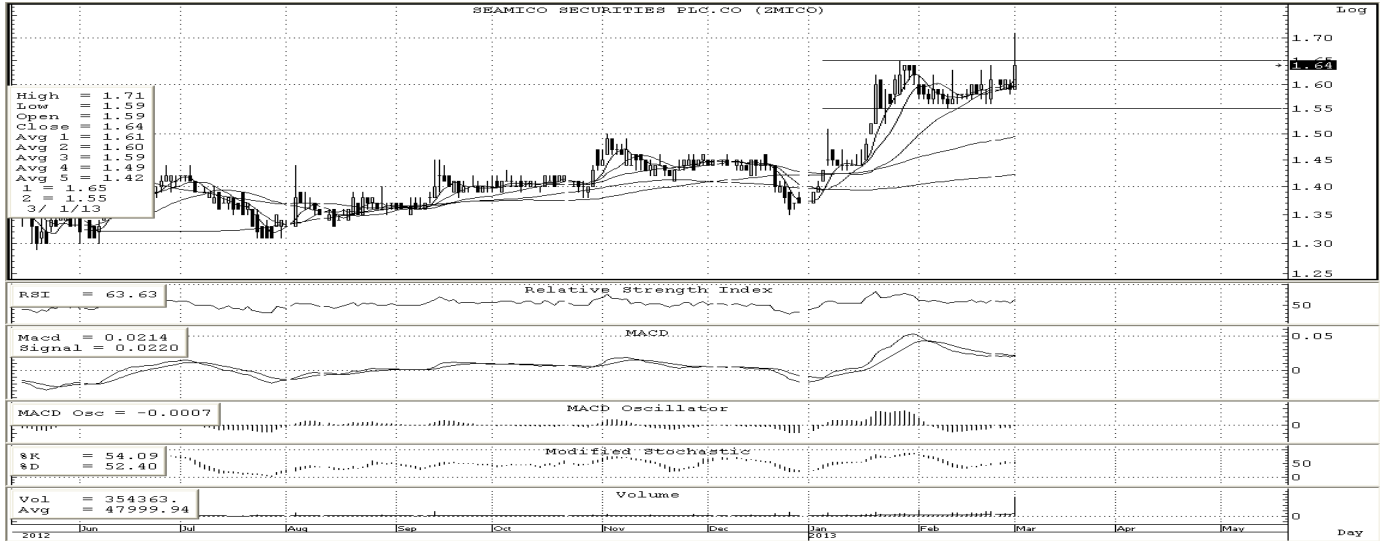


บริษัทหลักทรัพย์ ทรินิตี้ จำกัด, 179 อาคารบางกอก ซิตี้ ทาวเวอร์ ชั้น 25-26, 29 ถนนสาทรใต้ เขตสาทร กรุงเทพฯ 10120 โทรศัพท์ 0-2801-9100 โทรสาร 0-2343-9681

รายงานฉบับนี้จัดทำขึ้นโดยข้อมูลเท่าที่ปรากฏและเชื่อว่าเป็นที่น่าเชื่อถือได้แต่ไม่ถือเป็นการยืนยันความถูกต้องและความสมบูรณ์ของข้อมูลนั้นๆ โดยบริษัทหลักทรัพย์ ทรินิตี้ จำกัด ผู้จัดทำขอสงวนสิทธิ์ในการเปลี่ยนแปลงความเห็นหรือประมาณการณต่างๆ ที่ปรากฏในรายงานฉบับนี้โดยไม่ต้องแจ้งล่วงหน้า รายงานฉบับนี้มีวัตถุประสงค์เพื่อใช้ประกอบการตัดสินใจของนักลงทุน โดยไม่ได้เป็นการชี้นำหรือชักชวนให้นักลงทุนทำการซื้อหรือขาย หลักทรัพย์ หรือตราสารทางการเงินใดๆ ที่ปรากฏในรายงาน



**หุ้นปล่อยขาย (จับตา)**



**ZMICO** ราคาแกว่งตัวในกรอบของ Rectangle pattern that wait for Break out up with volume support อยู่ตั้งนั้นหากสามารถขึ้นปิดเหนือ 1.66 ได้แน่นอนๆก็จะค่อยๆ ขึ้นมา test แนวต้านในลำดับถัดไปที่ 1.82+/- ได้โดยมีด่านสั้นๆที่ 1.74-1.77 ก่อน



**NNCL** ราคาสะสมกำลังใน Triangle pattern that wait for Break out up with volume support อยู่ตั้งนั้นหากสามารถขึ้นปิดเหนือ 2.22 ได้แน่นอนๆก็จะค่อยๆ ขึ้นมา test แนวต้านในลำดับถัดไปที่ 2.5+/- ได้โดยมีด่านสั้นๆที่ 2.32-2.36 ก่อน